

BRAIN NETWORKS

ASSISTANCE OPÉRATIONNELLE

L'expertise métier au service du *sourcing* de vos profils



Brain Networks, spécialiste réseau et cybersécurité

Brain Networks est une société d'intégration technologique fondée en 2007 par des experts de la sécurité et de l'optimisation WAN. Née de la volonté d'apporter un véritable engagement auprès de ses clients, Brain Networks a consolidé une forte expertise dans le domaine de l'infrastructure réseau et de la cybersécurité.

Depuis bientôt 15 ans, nous accompagnons les Directions Informatiques à toutes les étapes de leur transformation digitale : de la réflexion à l'exploitation, en passant par la spécification, le déploiement et la gouvernance de leur Système d'Information.



Figure 1 – Nos métiers

Appréciés pour la qualité de nos intervenants ainsi que pour la compréhension des problématiques IT et Métiers dont nos équipes font preuve, nos clients se sont tout naturellement tournés vers nous pour leurs recherches de profils critiques.

Nous avons ainsi développé un accompagnement sur-mesure et hautement qualitatif centré sur la sélection et l'évaluation des candidats.

Les challenges des recrutements IT

Pour répondre aux exigences opérationnelles, les Directions Informatiques et Métiers font face à de réels défis lorsqu'il s'agit d'organiser leurs équipes :

- **Contraintes budgétaires** pouvant leur imposer l'externalisation ponctuelle ou récurrente de certaines ressources « variables » ;
- **Manque d'attractivité** pour des profils très pointus : recherchés souvent pour une période limitée, l'ouverture d'un poste en interne est rendue difficile ;
- **Pénurie de ressources** ayant des compétences rares sur le marché¹ : les profils sont difficilement identifiables et très sollicités ;
- **Impondérabilité d'évènements** impactant la priorité de projets ainsi que leur niveau de criticité (mouvements sociaux, conditions météorologiques, crises sanitaires, etc.).

Pour anticiper leurs besoins et accompagner l'évolution de leur Système d'Information, les entreprises doivent pouvoir **s'appuyer sur un partenaire capable de répondre favorablement et rapidement à leurs demandes** de profils.

¹ Prenons le domaine de la cybersécurité à titre d'illustration :

- 2 organisations sur 3 pâtissent d'un manque de personnel dédié à la sécurité des informations (ISC, 2019)
- D'ici 2021, 3,5 millions de postes en cybersécurité seront à pourvoir (Cybersecurity Ventures, 2019)

La proposition de valeur Brain Networks

C'est en prenant en compte l'ensemble des objectifs de ses clients et les difficultés précédemment citées que Brain Networks a élaboré un processus de recrutement **basé sur la connaissance et l'excellence opérationnelle**.

La clef de l'approche Brain Networks réside en la mise en avant de l'essentiel, l'humain derrière le candidat, pour garantir à ses clients :

- Une **sélection ciblée** de profils pertinents ;
- Une **évaluation poussée**, non seulement des compétences et connaissances, mais également du savoir-être ;
- La **motivation**, l'implication et l'évolution du collaborateur tout au long de la mission.

Les différentes étapes du processus sont les suivantes :

1

Définition des besoins

Le processus débute par l'analyse des objectifs du client, de la mission et du contexte auquel sera confronté le candidat (environnement de travail, organisation, fonctionnement hiérarchique, etc.).

2

Mise en place d'une équipe de recrutement pluridisciplinaire

Cette étape est la clef d'une évaluation qualitative des futurs candidats.

L'équipe est spécifique à chaque mission et dispose d'un haut niveau de compétences :

- Elle maîtrise les environnements hautement technologiques ;
- Elle a une expertise sur des sujets très spécifiques tels que, par exemple, la métrologie, le Secure SD-WAN, le Pentest...

3

Sourcing des profils

Recherche ciblée de candidats disposant de l'expertise, l'expérience et les qualités humaines requises.

4

Évaluation des candidats

L'équipe pluridisciplinaire se charge de valider les compétences techniques des différents candidats retenus, leurs savoir-faire et leur savoir-être. Cette évaluation couvre notamment la vérification des certifications et des références.

À l'issue de cette phase, une *short-list* de profils est établie.

5

Présentation des candidats

Brain Networks présente à son client les différents candidats sélectionnés. Des rendez-vous avec les profils retenus sont ensuite organisés pour que chaque partie, client et candidat, puisse confirmer ou infirmer son choix.

6

Contractualisation

Une fois la perle rare trouvée, un contrat est alors établi entre Brain Networks et le client, détaillant les conditions et la durée de la mission. À cette étape le candidat suit son programme d'intégration dans nos équipes.

7

Suivi de la mission

Notre collaborateur est évalué de façon régulière afin d'anticiper toute évolution de son périmètre et tout besoin de formation nécessaire.

Le choix d'un expert du terrain

Notre approche qualitative est possible parce que **les compétences et les métiers recherchés par nos clients sont avant tout les nôtres** ; l'équipe multidisciplinaire de recrutement est composée de membres de nos équipes Services et Projet qui interviennent au quotidien, sur le terrain, auprès de nos clients.

Nous mettons donc directement à profit nos propres compétences et notre propre expertise des **infrastructures réseau et de la cybersécurité** pour renforcer celles de nos clients.

Missions

Notre intervenons dans le cadre d'accompagnements **AMOA** (Assistance à Maîtrise d'Ouvrage), **AMOE** (Assistance à Maîtrise d'Œuvre), conduite du **changement** et gestion des **risques**.

Assistance Technique	Gouvernance
Gouvernance des identités	Direction de Projet
Mise en place du Zero Trust	Gestion de projet
Refonte d'architecture WAN (Secure SD-WAN)	Pilotage et rédaction d'un AO
Refonte LAN et WLAN	Sensibilisation à la sécurité
Métrologie (APM / NPMD)	Accompagnement PSSI (conseil, rédaction)
Exploitation de solutions	Rédaction de charte informatique
Supervision de SI	
MCO	
Pentest	

Tableau 1 – Liste non exhaustive des missions proposées

Profils

Nous sommes en mesure de qualifier un large panel de compétences techniques et métiers.

Assistance Technique	Gouvernance
Réseau (LAN / WLAN / WAN) Architecte Ingénieur Technicien	Directeur de Projet Chef de Projet Coordinateur Consultant Cybersécurité
Cybersécurité Architecte Pentester Ingénieur Technicien	Consultant Gouvernance et Gestion des risques

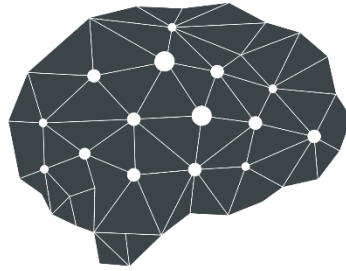
Tableau 2 - Liste non exhaustive des profils présentés

Pour aller plus loin

Notre approche vous intéresse ?

Contactez votre Responsable de Compte ou notre équipe commerciale :

- Téléphone : 09 72 50 51 19
- Email : sales@brain-networks.fr



BRAIN NETWORKS

Activez votre plan B.

BRAIN NETWORKS
294 avenue Georges Clémenceau
92000 Nanterre
Tél : 09 72 50 51 19
sales@brain-networks.fr
www.brain-networks.fr

