

GARANTIR  
LES PERFORMANCES  
APPLICATIVES DEPUIS  
LES DATA CENTERS

GARANTIR  
LES PERFORMANCES  
DES COMMUNICATIONS  
POUR LES AGENCES

IMPLÉMENTER DU  
BUSINESS SERVICE  
MANAGEMENT SUR LE WAN

## GESTION DES PERFORMANCES APPLICATIVES, VOIP ET VIDÉO SUR LE WAN

### DONNEZ UNE CONSCIENCE À VOTRE WAN

Qu'ils soient dans les agences ou qu'ils se connectent à distance ou sans fil via internet, les collaborateurs ont besoin d'un accès fiable aux applications, lesquelles constituent les éléments fondamentaux de leur activité. Ils doivent également bénéficier de performances optimales lorsqu'ils utilisent la téléphonie sur IP, les communications unifiées, ou la vidéoconférence.

Les solutions Streamcore permettent de manière simple de :

- Comprendre et garantir la performance des applications métier critiques, de la VoIP et de la vidéo ;
- Assurer une utilisation efficace des ressources du WAN ;
- Diagnostiquer tout type de dégradation des performances ;
- Améliorer la collaboration entre les membres de l'équipe SI ;
- Transformer des statistiques techniques en informations orientées métier pour les décideurs.

### ENTREZ DANS L'ÈRE DU MANAGEMENT DES PERFORMANCES APPLICATIVES ET DES COMMUNICATIONS ORIENTÉ SERVICES

Les solutions Streamcore offrent des produits d'une richesse fonctionnelle et d'une flexibilité uniques, adaptés à tous les besoins des entreprises - d'une structure mono-site aux déploiements internationaux les plus larges.

La gamme de produits Streamcore se compose de :

- **StreamGroomers (SG)**: équipements de monitoring et de gestion du trafic déployés sur les points stratégiques du réseau, tels que les Data Centers ;
- **StreamGroomer Manager (SGM)**: console d'administration centralisée.

Les équipements Streamcore se déploient et se gèrent facilement. Ils incluent tout un ensemble de fonctionnalités pour offrir des services « on-demand » de visibilité et de contrôle de performances.

### FONCTIONNALITÉS

- |                                  |  |
|----------------------------------|--|
| <b>Management</b>                | <ul style="list-style-type: none"><li>■ Mettez en œuvre des services orientés business en gérant des sites et des catégories en phase avec le SI et votre organisation interne à travers le Smart Service Tree™.</li><li>■ Administrez tous les StreamGroomers à partir d'un point central.</li></ul>  |
| <b>Monitoring temps réel</b>     | <ul style="list-style-type: none"><li>■ Disposez d'informations en temps réel (dernières 10 s) sur le service fourni par le WAN et sur les performances des applications, de la VoIP, et de la vidéoconférence.</li><li>■ Accédez d'un simple clic à des outils de troubleshooting avancés (connexions en cours, top utilisateurs, capture de trafic...).</li></ul>  |
| <b>Supervision</b>               | <ul style="list-style-type: none"><li>■ Soyez prévenu par une alarme dès qu'un événement anormal est détecté et avant que les utilisateurs ne soient impactés.</li><li>■ Affichez les performances au sein d'une cartographie géographique dynamique ou de widgets.</li></ul>  |
| <b>Reporting</b>                 | <ul style="list-style-type: none"><li>■ Bénéficiez de fonctions intelligentes de consolidation pour fournir des informations synthétiques aux business units.</li><li>■ Générez des rapports PDF automatisés sur l'infrastructure WAN, ainsi que les performances des applications, de la VoIP et de la vidéoconférence.</li><li>■ Partagez les informations pertinentes par l'intermédiaire de portails web personnalisés afin d'améliorer la collaboration.</li><li>■ Conservez un historique des statistiques par session en activant l'export Netflow.</li></ul> |
| <b>Contrôle des performances</b> | <ul style="list-style-type: none"><li>■ Octroyez automatiquement la priorité au trafic critique en fonction de son comportement grâce au moteur ABBA™.</li><li>■ Donnez dynamiquement la priorité aux applications métiers, à la VoIP et la vidéoconférence en concurrence avec d'autres types de trafic.</li><li>■ Gérez les performances et la sécurité de bout en bout en exploitant les fonctions de compression, de chiffrement et de load-balancing WAN.</li></ul>   |

WWW.STREAMCORE.COM

EMEA :  
STREAMCORE  
IMMEUBLE AVANT-SEINE  
11-15, QUAI DE DION BOUTON  
92800 PUTEAUX - FRANCE  
TÉL. : +33 (0)1 47 86 83 10  
CONTACT@STREAMCORE.COM

US :  
STREAMCORE INC.  
425 MARKET STREET, SUITE 2200  
SAN FRANCISCO, CA 94105  
TÉL. : +1 415 955 05 94  
NORTHAMERICA@STREAMCORE.COM

© 2009 Streamcore - Tous droits réservés.

## DES SOLUTIONS FLEXIBLES POUR ADRESSER UN NOMBRE IMPORTANT DE PROJETS DU SI

Les StreamGroomers peuvent être positionnés à différents endroits stratégiques en fonction du projet du SI à adresser, soit sur les data centers hébergeant les applications, soit dans les agences ou encore devant l'accès internet de l'entreprise.

### SOLUTIONS DATA CENTER / INTERNET / AGENCES

#### → IT Service Management

- Gérez efficacement les services fournis à travers le WAN (gestion des capacités, disponibilité du service, SLM ...);
- Améliorez les services fournis par le support pour résoudre 4 fois plus rapidement les incidents liés à des dégradations de performance (cartographie et supervision des alarmes, outils de troubleshooting);
- Effectuez un suivi des niveaux de service en corrélation avec l'expérience utilisateur.

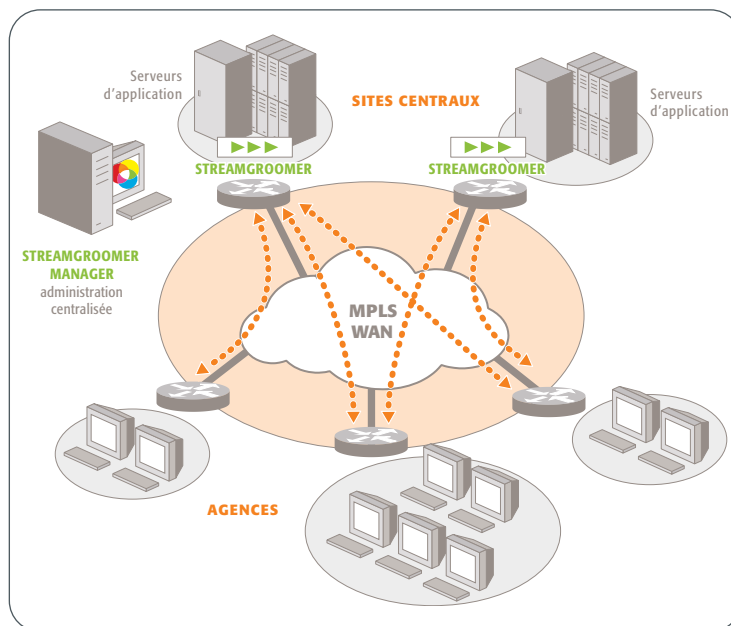
#### → Business Service Management

- Utilisez le Smart Service Tree™ de Streamcore pour transformer des statistiques techniques en informations synthétiques et orientées métier;
- Partagez tout type d'information à travers un portail web ou des rapports PDF pour améliorer la collaboration et augmenter la valeur des services proposés par le SI.

### SOLUTIONS DATA CENTER

#### → Virtualisation du poste de travail / Applications Web 2.0 ou ERP

- Assurez vous que le WAN ne dégrade pas les performances pour les utilisateurs situés sur les agences et accédant aux applications métier hébergées sur les data centers;
- Garantissez des performances optimales grâce au moteur ABBA™, en priorisant automatiquement les flux en fonction de leur comportement;
- Assurez la stabilité des temps de réponse pour les applications les plus critiques lorsqu'elles sont en concurrence avec du trafic non professionnel;
- Suivez la qualité de l'expérience utilisateur par application, par agence ou par entité métier;
- Détectez automatiquement si des agences souffrent de performance dégradée;
- Lors du déploiement d'une nouvelle application web, comprenez son comportement à travers le WAN pour mieux gérer son impact sur les capacités, et pour optimiser le code.



### SOLUTIONS AGENCES

#### → Gestion de la VoIP et des communications unifiées

- Gérez le trafic any-to-any et garantissez les performances pour la VoIP et les communications vidéo;
- Mesurez l'expérience utilisateur par site ou par communication (Mean Opinion Score - MOS).

#### → Gestion de la vidéoconférence

- Garantissez les performances pour la vidéoconférence;
- Mesurez la qualité du service fourni avec des indicateurs spécifiques.

#### → Optimisation des liens de secours

- Optimisez l'utilisation des liens de secours, sur internet ou sur un réseau MPLS;
- Appliquez automatiquement une politique de QoS de backup, si le lien principal devient indisponible.

### SOLUTIONS INTERNET

#### → Protection des flux à usage professionnel

- Donnez la priorité à la navigation sur des sites métier (partenaires, SaaS...) face au trafic de type récréatif;
- Supervisez l'utilisation de la bande passante.

#### → Hébergement de sites web

- Donnez la priorité aux applications Web métier hébergées en interne sur l'accès internet mutualisé de l'entreprise;
- Fournissez un accès équitable par utilisateur.

#### → Gestion des performances pour les nomades

- Garantissez la priorité aux utilisateurs nomades sur l'accès internet de l'entreprise;
- Supervisez l'activité et les performances des collaborateurs nomades.