

Les appliances Web de Sophos simplifient considérablement la protection d'Internet en bloquant les menaces à la source et en fournissant un accès sûr et productif aux outils et aux ressources Web dont les utilisateurs ont besoin - tout en appliquant des politiques d'utilisation acceptable et en assurant une protection essentielle contre la perte de données.

Une sécurité et un contrôle complets à la passerelle

Les Sophos Web Appliances sont des solutions sécurisées pour passerelles web assurant une protection intégrée contre les malwares et le contenu Internet indésirable. Elles s'articulent autour d'une plate-forme matérielle robuste qui assure une sécurité haute capacité, haute disponibilité avec une simplicité et un contrôle inégalé. Toujours en avance par rapport à l'évolution rapide des menaces, les appliances garantissent une utilisation d'Internet sans risque, grâce à une protection complète sur plusieurs niveaux :

- Protection contre les virus, les spywares, les malwares et le phishing.
- Protection contre les sites légitimes ayant été piratés.
- Optimisation de la productivité et application des politiques d'utilisation d'Internet.
- Blocage des proxies anonymes.
- Analyse du trafic chiffré HTTPS.
- Economie de la bande passante.
- Prévention des pertes de données sensibles.

Filtrage Sophos en plusieurs étapes

Etant donné l'importance cruciale d'Internet dans l'environnement professionnel actuel, le filtrage URL classique est devenu insuffisant, d'autant que 85 % des sites hébergeant du malware sont aujourd'hui des sites parfaitement légitimes et reconnus par les utilisateurs.

Pour répondre à ce problème Sophos a mis au point un filtrage unique en trois étapes capable de protéger contre les menaces modernes très sophistiquées et à propagation rapide que les filtres URL traditionnels ne parviennent pas à arrêter.



Filtrage des URL et des proxies anonymes, renforcé par une classification des sites en fonction de leur réputation et de leur risque, avec détection des proxies anonymes pour mieux garantir la conformité.



Filtrage antimalware en temps réel grâce à la protection Behavioral Genotype et l'émulation de JavaScript qui détectent les menaces du jour zéro les plus sophistiquées, à la fois dans le HTTP et HTTPS.



Filtrage du contenu qui s'effectue via un ensemble d'options de politiques permettant de contrôler les types de fichier, les applications potentiellement indésirables (PUA), les tentatives de « call home » et la publication de données sensibles sur les forums, blogs et messageries électroniques.



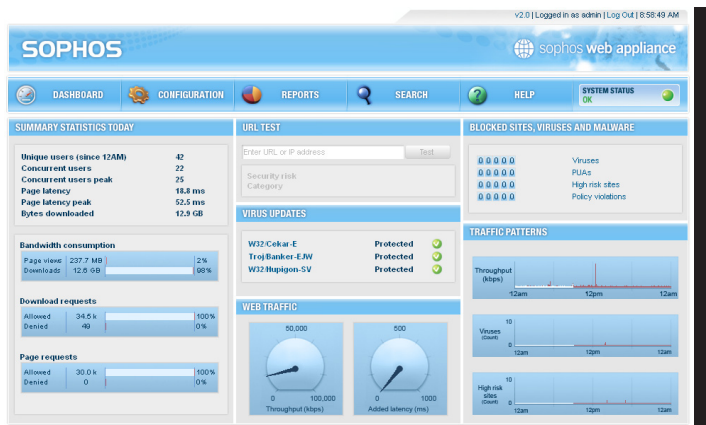
Avantages principaux

- » Inspection et sécurisation du trafic Web contre les spywares, virus, adwares et autres applications indésirables.
- » Protection contre les menaces du jour zéro grâce au moteur d'analyse comportementale en temps réel Behavioral Genotype
- » Garantie d'une détection précise avec faible impact sur le système et latence négligeable
- » Filtrage du contenu des sites en fonction de 54 catégories prédéfinies
- » Efficacité du filtrage accrue grâce à la base de données complète de classification des sites selon leur mauvaise réputation ou leur risque
- » Détection et blocage automatique des proxies anonymes pouvant être utilisés pour contourner le filtrage
- » Administration des politiques de groupe de la passerelle web avec indicateurs visuels et rapports
- » Filtrage du trafic HTTPS chiffré et application automatique de SafeSearch
- » Mise à jour automatique avec la protection la plus récente délivrée par les SophosLabs, réseau international de centres d'analyse des menaces
- » Aperçu instantané des performances du système via un tableau de bord de type Web
- » Administration simplifiée via une console avec opérations en 3 clics
- » Appliance administrée unique proposant près de 50 moniteurs embarqués pour vérifier que le matériel, le logiciel, le trafic et les mises à jour fonctionnent tous conformément aux normes définies
- » Souplesse des options de déploiement, y compris proxy explicite, WCCP ou fonctionnement en mode transparent

Une simplicité d'utilisation récompensée

Régulièrement récompensée par la presse spécialisée, la console d'administration des Appliances Web Sophos est une console de type Web très intuitive. Le tableau de bord en temps réel, la personnalisation des politiques avec pointer-cliquer et l'édition de rapports modifiables simplifient considérablement l'administration de la sécurité et du contrôle et vous permettent de :

- Avoir une vue d'ensemble sur l'utilisation d'Internet, les modèles types de trafic et la consommation de la bande passante.
- Répertorier les utilisateurs qui essaient de visiter des sites à haut risque ou de télécharger des malwares.
- Repérer les utilisateurs qui essaient de télécharger des PUA.
- Connaître le temps qu'un utilisateur a passé en ligne et quels sites il a visités
- Identifier les principales infractions aux politiques de l'entreprise.



Le tableau de bord permet un accès facile à toutes les informations dont vous avez besoin

Administration et contrôle étendus des politiques

La mise en place des politiques avec Active Directory intégré est plus simple grâce à l'assistant de configuration.

- Une base de données étendue de classification des adresses URL assure le filtrage dans 54 catégories spécifiques de plus de 4 milliards de pages en 70 langues.
- Les politiques basées sur les horaires permettent à l'administrateur de définir des politiques de navigation en fonction des heures de la journée. Par exemple, l'entreprise peut, si elle le souhaite, offrir moins de restrictions de navigation à ses employés pendant le déjeuner et après les heures de travail.
- Le marquage de sites ("Tags") permet une plus grande souplesse dans la configuration des politiques, en permettant par exemple d'autoriser l'accès à un individu ou un groupe d'individus à des sites spécifiques qui seraient normalement bloqués.



L'assistant facilite l'administration des politiques

Filtrage du contenu Internet selon 54 catégories :

- » Adulte/Sexuellement explicite
- » Annonces et fenêtres contextuelles
- » Alcool et tabac
- » Arts
- » Blogs et forums
- » Affaires
- » Chat
- » Informatique et Internet
- » Activité criminelle
- » Téléchargements
- » Enseignement
- » Divertissement
- » Mode et beauté
- » Finances et investissements
- » Alimentaire
- » Jeux de hasard
- » Jeux
- » Administration
- » Piratage
- » Santé et médecine
- » Passe-temps et récréation
- » Sites d'hébergement
- » Drogues illicites
- » Infrastructure
- » Vêtements intimes et de bain
- » Intolérance et haine
- » Recherche d'emploi et développement de carrière
- » Sites pour enfants
- » Véhicules motorisés
- » Informations
- » Peer-to-peer
- » Petites annonces et rencontres
- » Organisations professionnelles ou philanthropiques
- » Phishing et fraude
- » Recherches de photos
- » Politique
- » Services proxy et traducteurs
- » Immobilier
- » Référence
- » Religion
- » Téléchargements de sonneries/ téléphones mobiles
- » Moteurs de recherche
- » Education sexuelle
- » Shopping
- » Société et culture
- » URL de spam
- » Sports
- » Spywares
- » Supports multimédia en continu
- » Mauvais goût et offensant
- » Voyages
- » Violence
- » Armes
- » Messagerie Web

Des catégories supplémentaires personnalisées peuvent également être créées.

Protection contre les proxies anonymes

Les proxies anonymes constituent une menace grandissante à la sécurité et à la productivité en permettant aux utilisateurs de contourner les filtres mis en place par l'entreprise afin d'accéder à du contenu indésirable. Pour contrer ce phénomène, les Sophos Web Appliances agissent à plusieurs niveaux :

- L'identification et le blocage en temps réel des nouveaux proxies anonymes, y compris les proxies "faits maison", à la passerelle avant que la requête d'URL ne quitte le réseau.
- La recherche permanente de nouveaux sites de proxies effectuée par les SophosLabs™ qui répertorient des centaines de nouveaux proxies chaque jour, soit quarante fois plus que les principaux concurrents.
- L'ajout en quelques minutes seulement de tous les nouveaux proxies à la liste de blocage de chaque Sophos Web Appliance.

Protection contre les menaces du jour zéro grâce à la technologie Behavioral Genotype

Les menaces Internet actuelles se propagent et évoluent rapidement, elles peuvent apparaître à tout moment, n'importe où. La protection Behavioral Genotype® en temps réel mise au point par les SophosLabs garantit un dispositif de protection automatique contre les attaques à propagation rapide, en détectant plus de 85 % des menaces inconnues avant même qu'elles ne soient cataloguées.

- Protection efficace contre les nouvelles menaces inconnues et les variantes de malwares du jour zéro.
- Performances considérablement accrues par rapport aux technologies basées sur signatures.
- Le contrôle préalable en temps réel du code JavaScript camouflé détermine le comportement du code sans permettre que celui-ci ne s'exécute.
- Le code malveillant est bloqué à la passerelle avant qu'il ne s'exécute dans le navigateur et n'infecte le système.
- Les mises à jour sont téléchargées et appliquées toutes les 5 minutes.



Contrôle du type de fichier véritable (True File Type) et prévention des pertes de données

Les Sophos Web Appliances comportent des fonctionnalités importantes destinées à garantir l'utilisation productive de l'infrastructure Internet et à prévenir les fuites de données.

- Les appliances bloquent les téléchargements des applications potentiellement indésirables, y compris les composeurs (dialers), les outils d'administration à distance et les moniteurs système.
- Les politiques flexibles permettent le contrôle des types de fichiers comme les exécutables, les supports multimédia en continu et le contrôle ActiveX.
- La détection « call-home » empêche toute fuite de données sensibles hors de l'entreprise pouvant être provoquée par un malware ou un ordinateur infecté tentant de communiquer avec des serveurs piratés.
- Le contrôle du contenu des sites empêche les utilisateurs de publier des informations sur les messageries électroniques, les blogs et les forums afin de garantir que des données sensibles ne sortent pas de l'entreprise de façon accidentelle ou intentionnelle via le Web.

Articles de presse et récompenses des Appliances Web Sophos



SC Magazine : 5/5 étoiles



CRN Test Center : Produit de l'année 2008



CRNtech : Tête du classement



Network Testing Labs World Class Award



Certification West Coast Labs



« Le filtrage URL souffre d'une faiblesse fondamentale pour être efficace : il ne contrôle pas les menaces en temps réel. Nous conseillons donc d'utiliser votre budget informatique et notamment celui prévu pour le renouvellement de licence du filtrage URL pour adopter une solution de sécurisation de la passerelle capable de détecter et de filtrer le trafic Web malveillant en temps réel. »

Appliances administrées

Les Appliances Web Sophos offrent tous les avantages d'un service administré tout en garantissant au client une liberté totale d'administration et de contrôle.

- Les appliances administrées de Sophos automatisent voire éliminent efficacement la plupart des tâches routinières de maintenance, vous permettant de gagner en productivité.
- La surveillance continue à distance effectuée par le Sophos Network Operations Center garantit que chaque Sophos Managed Appliance est en ligne et à jour, pour une protection optimale de la passerelle.
- Toutes les mises à jour des logiciels système et mises à jour de protection contre les menaces sont appliquées automatiquement, sans aucun frais supplémentaire.
- Le système d'alertes par exceptions et l'assistance à distance à la demande disponible 24h/24, 7j/7 permet d'assurer un support plus rapide et plus fiable.

Déploiements souples et adaptables, configuration et reporting centralisés

Les Appliances Web Sophos sont idéales pour les organisations comptant de 100 à 15 000 utilisateurs, voire davantage, et s'adressent aussi bien aux petites filiales qu'aux grands sièges d'entreprises. Nos Security Management Appliances (SMA), la SM2000 et la SM5000, permettent de déployer jusqu'à 50 appliances Web aussi simplement que s'il s'agissait d'une seule appliance.

- Administration de plusieurs Appliances Web depuis un point unique. Possibilité d'ajouter des appliances supplémentaires en un seul clic de souris.
- Surveillance en temps réel de plusieurs Web Appliances via un tableau de bord centralisé.
- Les données de reporting d'un groupe d'appliances sont consolidées dans la SMA et peuvent être stockées pendant trois ans.
- Les options de déploiement, comprenant proxy explicite, Web Cache Communications Protocol (WCCP) et fonctionnement en mode transparent, assurent la souplesse nécessaire pour intégrer facilement les Sophos Web Appliances à votre infrastructure existante.
- L'intégration avec les services Microsoft Active Directory et Novell eDirectory permettent d'authentifier sans problème les utilisateurs avec votre annuaire actuel.

Un savoir-faire plébiscité et disponible 24h/24, 7j/7

- Notre support client 24x7x365 bénéficie d'une réputation exceptionnelle et notre réseau international de SophosLabs, centres d'analyse des menaces est capable de réagir rapidement face aux menaces émergentes ou en cours d'évolution.
- Les SophosLabs contrôlent de manière proactive des milliards de pages Web et identifient plus de 60 000 nouveaux échantillons de malwares chaque jour. Les nouvelles définitions de menaces et les URL malveillantes sont automatiquement téléchargées dans l'appliance, garantissant la protection la plus à jour disponible.

Pour en savoir plus sur les Sophos Web Appliances, visitez notre page www.sophos.fr/products

Spécifications

Sécurité et contrôle

- » Filtrage de productivité et filtrage des URL sur réputation
- » Filtrage des proxies anonymes
- » Filtrage des malwares en temps réel grâce à la technologie Behavioral Genotype™
- » Filtrage HTTPS
- » Contrôle du type de fichier véritable
- » Prévention des pertes de données

Matériel

Appliances Web Sophos

	WS100	WS500	WS1100
Processeur	ULV Dual core	Dual core	Quad core
Disque dur	250 Go SATA	250 Go SATA	1 To SATA
Alimen.	100/240 V	100/240V	100/240V

Appliances d'administration

	SM2000	SM5000
Redondance	n/a	Oui
Processeur	Quad-core	Quad-core
Disque dur	1 To SATA	2 To SATA RAID10
Alimentation	100/240V	Double avec rempl. à chaud 100/240V

Installation

- » Châssis 1U

Déploiement

- » Explicit Proxy, Web Cache Communications Protocol (WCCP), Transparent (Mode Router Redirect ou Network Bridge)
- » Prise en charge de l'intégration de Microsoft Active Directory et Novell eDirectory

Normes réglementaires/de sécurité

- » UL, CE, FCC, VCCI, C-Tick, TÜV-GS, SABS, RoHS, WEEE

Garantie matérielle

- » Remplacement anticipé du matériel valide pendant 3 ans (soumis à un contrat de licence valide)

Certifications

- » Conformité CIPA, Network Testing Labs Award