

Sophos Endpoint Security and Control

Sophos Endpoint Security and Control est une solution complète qui protège à la fois contre les malwares et les fuites de données. Son agent unique comprend l'antivirus, l'antispysware, le pare-feu client, le contrôle DLP basé sur le contenu, le contrôle des périphériques de stockage amovibles, la détection des logiciels non autorisés. et le NAC, vous offrant ainsi une solution optimale et préventive de contrôle et d'évaluation des systèmes. Grâce à une seule licence, vous protégez tous vos utilisateurs et tous vos systèmes opérant sous plates-formes Windows, Mac, Linux, UNIX et autres plates-formes non Windows.

Protection préventive rapide

Le client unique est capable de bloquer les malwares, les adwares, les fichiers et comportements suspects, l'utilisation des périphériques de stockage amovibles ainsi que les applications non autorisées de type messagerie instantanée, voix sur IP, P2P et jeux. Il assure également le contrôle DLP basé sur le contenu pour le transfert des informations sensibles. Les technologies Sophos d'analyse rapide, de prévention des intrusions intégrée et de protection en temps réel "in-the-cloud" détectent les menaces nouvelles et du jour zéro avant même la mise à jour des signatures de malwares. La fonction intégrée de contrôle d'accès réseau vérifie que tous les ordinateurs se connectant au réseau sont conformes à vos exigences en matière de sécurité.

Des données parfaitement sécurisées

Sophos a combiné différentes technologies pour garantir la protection de vos données contre les pertes accidentelles. Le contrôle du contenu intégré dans un seul agent garantit que toutes les données sensibles qui sont transférées par les utilisateurs vers les périphériques de stockage amovibles et les applications Internet telles que les messageries de courriers électroniques et les messageries instantanées sont détectées et peuvent être vérifiées. Le contrôle précis des périphériques de stockage amovibles permet l'autorisation de périphériques spécifiques, la mise en place de périphériques chiffrés ou même l'accès en lecture seule.

Administration simplifiée et automatisée

Notre console d'administration réduit le travail d'administration nécessaire en automatisant le déploiement de la protection et en simplifiant l'administration des politiques et l'édition des rapports. Le tableau de bord offre une visibilité en temps réel de l'état de la protection des plates-formes Windows, Mac, Linux et UNIX et permet le nettoyage centralisé des malwares et la correction des ordinateurs non conformes. L'administration déléguée vous permet de partager des tâches spécifiques telles que le nettoyage avec l'équipe du service d'assistance. L'édition de rapports planifiés signifie que des rapports spécifiques peuvent être envoyés automatiquement par courriel aux personnes qui en ont besoin.



Administration centralisée



Contrôle avant exécution

- » Antivirus
- » Antispysware
- » Blocage sur comportement
- » Contrôle des applications



Contrôle runtime

- » HIPS
- » Dépassement de la mémoire tampon



Contrôle des communications

- » Pare-feu client



Contrôle d'accès réseau

- » Rapports de conformité
- » Evaluation des correctifs et des vulnérabilités
- » Application



Protection des données

- » Contrôle des données
- » Contrôle des périphériques
- » Contrôle des applications

Avantages principaux

- » Élimination des menaces connues et inconnues grâce à une solution unique et centralisée
- » Détection et suppression des virus, spywares, rootkits, chevaux de Troie, adwares et applications potentiellement indésirables
- » Vérification en temps réel dans la base de données des SophosLabs pour protéger contre les nouvelles menaces qui n'ont pas encore de détection spécifique
- » Analyse des informations sensibles envoyées à l'extérieur du réseau, sans besoin d'un agent supplémentaire
- » Identification instantanée des ordinateurs vulnérables, permettant de vérifier rapidement leur état de conformité, de mettre à jour les politiques et de nettoyer les menaces
- » Contrôle des applications qui pourraient avoir des effets négatifs sur le réseau et sur la productivité de l'utilisateur, comme celles de voix sur IP et de messagerie instantanée
- » Évaluation de l'état de sécurité des ordinateurs administrés et non administrés, avec résolution automatique des problèmes
- » Application des politiques de protection contre l'accès d'utilisateurs inconnus au réseau
- » Rapidité de création et de mise à jour des politiques de sécurité et de leur déploiement simultané sur plusieurs groupes
- » Déploiement centralisé des petites mises à jour régulières, avec un impact réduit sur les postes de travail
- » Déploiement automatique sur les nouveaux ordinateurs grâce à la synchronisation avec Active Directory
- » Réduction de la charge de travail de l'administrateur, grâce au partage des tâches de travail spécifique avec d'autres équipes via l'administration déléguée
- » Possibilité de création, de programmation et d'envoi automatique par courriel d'un grand nombre de rapports graphiques personnalisés
- » Support technique 24h/24, 7j/7 et 365j/an pendant toute la durée de validité de la licence et assistance personnalisée

Protection plus rapide et discrète

Un seul contrôle réalisé à l'aide de notre client antivirus exclusif permet de détecter les virus, les spywares et les adwares, les fichiers et comportements suspects, les périphériques de stockage amovibles ainsi que les applications non autorisées. Le client détecte également si les utilisateurs essaient de transférer des données sensibles vers des périphériques de stockage amovibles ou des applications Internet telles que les messageries de courriers électroniques et les messageries instantanées.

- Les mises à jour Sophos sont bien moins volumineuses que celles des produits concurrents et disponibles de manière fréquente, ce qui constitue un avantage non négligeable pour les entreprises souhaitant bénéficier d'une protection rapide sans effet négatif sur les performances du réseau. La Protection Live Sophos permet d'éliminer les failles entre les mises à jour.
- La technologie Decision Caching™ améliore les performances du contrôle sur accès en interceptant et en contrôlant uniquement les fichiers modifiés depuis le dernier accès.
- Les signatures des SophosLabs contrôlent les applications susceptibles de mettre à mal les performances du réseau et la productivité des utilisateurs (voix sur IP et messagerie instantanée, par exemple).

Protection efficace contre les menaces du jour zéro

Sophos combine des technologies de sécurité proactive qui protègent automatiquement contre les nouvelles menaces et les menaces ciblées. Les SophosLabs s'occupent de l'ensemble du paramétrage nécessaire, donc plus besoin d'effectuer d'installation ni de configuration complexes.

- L'agent Endpoint combine un ensemble de technologies de détection du code avant exécution et runtime pour créer des profils de caractéristiques de fichiers, garantissant ainsi l'identification précise des malwares et minimisant les faux positifs. Dès qu'un fichier correspond à un profil de malware existant, le processus le processus s'arrête et nettoie la menace.
- L'Antivirus Live Sophos assure la détection rapide et efficace des menaces du jour zéro en vérifiant instantanément les fichiers suspects selon la base de données "in-the-cloud" qui classe les données selon leur réputation.
- Le filtrage Live des URL Sophos protège vos utilisateurs itinérants des infections Web, grâce aux contrôles automatiques "in-the-cloud" selon la base de données qui répertorie des millions de sites compromis et qui bloque l'accès aux sites connus pour héberger des malwares.

Réduire le risque de perte de données

L'association de plusieurs composants vous aide à protéger vos données contre les pertes éventuelles et à répondre à vos besoins en conformité.

- Le contrôle DLP basé sur le contenu, intégré à l'agent, surveille le transfert des données sensibles vers les périphériques de stockage amovibles et les applications Internet. Il utilise une bibliothèque étendue de définitions délivrées par les SophosLabs, réduisant les tâches manuelles de création et de maintenance des listes.
- Le contrôle précis des périphériques de stockage amovibles permet l'autorisation de périphériques spécifiques, la mise en place de périphériques chiffrés ou même l'accès en lecture seule, ainsi que le contrôle des interfaces réseau tels que les modems 3G.
- Le contrôle des applications permet de surveiller les applications utilisées sur le réseau et d'empêcher l'installation et l'utilisation des applications non désirées telles que le P2P et les clients de messageries instantanées qui peuvent être utilisés comme un vecteur de transfert de données sensibles. Grâce à une liste complète d'applications, fournie et maintenue par les SophosLabs™, les administrateurs n'ont plus besoin d'ajouter les nouvelles applications ni de mettre à jour manuellement la détection pour les nouvelles versions.

Composants logiciels

Enterprise Console

Une console unique et automatisée pour Windows, Mac, Linux et UNIX, centralisant le déploiement et l'administration de l'antivirus, du pare-feu client et des fonctions de prévention des intrusions, de contrôle des applications et d'évaluation et de contrôle des systèmes d'extrémité sur différentes plates-formes.

Sophos Anti-Virus

Un seul agent qui détecte les virus, les spywares et les adwares, les rootkits, les fichiers suspects et les comportements suspects, surveille le transfert des données sensibles en dehors du réseau et contrôle l'utilisation des périphériques de stockage amovibles et les applications non autorisées sur de multiples plates-formes.

Sophos NAC

Une solution de contrôle d'accès réseau capable d'évaluer les ordinateurs administrés, non administrés et non autorisés pour y détecter d'éventuels problèmes de configuration, dus par exemple à l'absence de mise à jour de la protection antivirus ou à un pare-feu désactivé, et les corriger avant d'autoriser l'accès de ces ordinateurs au réseau.

Sophos Client Firewall

Un pare-feu client administré de manière centralisée, conçu pour un environnement d'entreprise et qui bloque les vers et empêche toute tentative d'intrusions par les pirates informatiques.

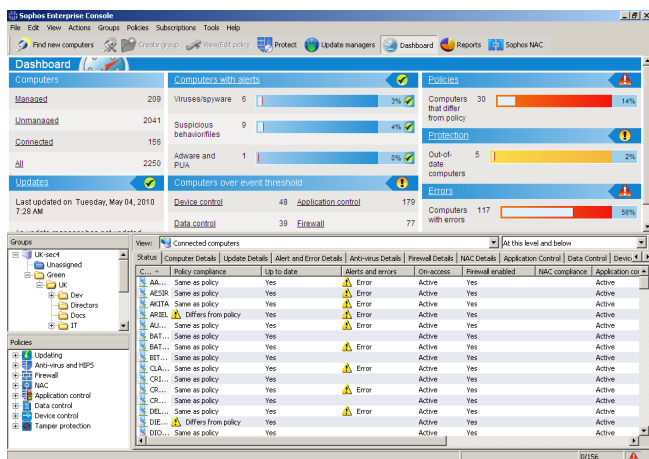
Sophos Mobile Security

Protection antivirus et antispyware pour smartphones et assistants personnels (PDA) Windows Mobile.

Déploiement et administration simplifiés

Sophos Enterprise Console facilite l'administration de la protection des systèmes Windows, Mac, Linux et UNIX en centralisant le déploiement, la mise à jour, l'édition des rapports et l'application des politiques de sécurité. Elle permet d'administrer l'antivirus et le pare-feu client ainsi que les fonctions d'évaluation et de contrôle des systèmes d'extrémité et fournit ainsi une visibilité inégalée sur l'état de sécurité du réseau.

- La console se synchronise avec Active Directory pour garantir que la politique de sécurité de votre choix est automatiquement appliquée lorsque de nouveaux ordinateurs rejoignent le réseau.
- Les niveaux de risque de l'ensemble du réseau sont affichés sur le tableau de bord de sécurité, et des alertes sont automatiquement envoyées par courrier électronique lorsque les seuils de sécurité définis sont dépassés.
- La protection est automatiquement mise à jour toutes les cinq minutes et les possibilités de contrôle du débit de téléchargement permettent d'économiser de la bande passante.
- Les systèmes d'extrémité peuvent être entièrement désinfectés en une seule et simple opération depuis la console.
- Partie intégrante de la console, ActivePolicies permet de créer une politique puis de l'appliquer à de nombreux groupes simultanément, que ceux-ci soient composés de systèmes Windows, Mac, Linux ou UNIX. Les politiques couvrent aussi bien les programmes de mise à jour, l'antivirus et l'analyse comportementale HIPS, le pare-feu client, le contrôle des données, le contrôle des périphériques, le contrôle des applications et le contrôle d'accès réseau (NAC).
- L'administration déléguée permet de configurer les rôles pour la réalisation d'actions spécifiques telles que le nettoyage ou les domaines d'administration du réseau, pour les filiales à distance par exemple.
- L'assistant d'édition de rapports et les rapports de conformité permettent aux administrateurs de créer et personnaliser les rapports et de programmer leur envoi par courriel à des destinataires définis, avec les alertes de menaces et les infections.



La protection préventive réduit les risques d'infection

En identifiant les éventuelles failles de sécurité des ordinateurs gérés et non gérés (protection antivirus expirée ou pare-feu désactivé, par exemple), vous pouvez réduire les risques d'infection. Vous pouvez choisir de bloquer les ordinateurs non conformes ou faire en sorte que la sécurité soit améliorée jusqu'au niveau souhaité pour autoriser l'accès.

- Les politiques par défaut vérifient que l'antivirus et le pare-feu client sont activés et à jour sur les ordinateurs gérés et non gérés.
- L'agent Sophos NAC vérifie que les Service Pack du système d'exploitation Windows sont installés et que la fonction Microsoft/Windows Update est activée.
- Grâce aux options d'application, vous êtes certain que les ordinateurs non autorisés ne pourront pas accéder au réseau.

Technologies

ActivePolicies™

Permet de créer une nouvelle politique de sécurité une seule fois puis de la déployer sur de nombreux groupes simultanément

Contrôle des applications

Permet d'autoriser ou de bloquer des applications légitimes pouvant affecter la bande passante, la disponibilité du réseau et la productivité de l'utilisateur

Protection Behavioral Genotype®

Offre tous les avantages d'un système de prévention d'intrusions sur l'hôte (HIPS) en vous défendant contre les menaces inconnues par l'analyse de leur comportement avant que leur code ne s'exécute

Nettoyage centralisé

Permet de traiter les malwares et les applications potentiellement indésirables à distance depuis un emplacement central, vous économisant temps et argent

Prévention des pertes de données

Permet de surveiller le transfert des données sensibles telles que les informations personnelles identifiables (PII) vers des applications ou des périphériques de stockage grâce à une librairie étendue de définitions de données sensibles fournies et mises à jour par les SophosLabs

Decision Caching™

Contrôle sur accès hautes performances uniquement sur les fichiers modifiés

Contrôle des périphériques

Vous aide à contrôler les périphériques de stockage amovibles, permettant l'autorisation de périphériques spécifiques, la mise en place de périphériques chiffrés ou même l'accès en lecture seule ; contrôle également les modems et les protocoles de réseaux sans fil

Protection Live

Technologie "in-the-cloud" qui assure une protection contre les toutes dernières menaces sans besoin d'une mise à jour et qui bloque l'accès aux sites Web malveillants

Smart Views

Permet de vous concentrer immédiatement sur les ordinateurs vulnérables – y compris les ordinateurs distants – pour vérifier leur état de conformité, leurs politiques de mises à jour et pour les nettoyer des menaces

Sophos AutoUpdate™

Offre la mise à jour en mode sans échec et régule la bande passante lors d'une mise à jour avec des connexions réseau lentes

Détection et suppression des rootkits

Fonction anti-rootkit qui permet de détecter et de nettoyer tous les rootkits ayant pu se dissimuler sur les postes de travail.

Mode furtif

Permet à Sophos Client Firewall d'empêcher les ordinateurs de répondre et d'être victimes d'attaques de piratage informatique

Un support de confiance garanti par des experts

Tous les produits Sophos font l'objet d'une assistance assurée par des équipes Sophos expérimentées et immédiatement disponibles, afin que vous puissiez bénéficier de ce qui se fait de mieux en matière de protection et de retour sur investissement.

- Les analystes spécialisés des SophosLabs, notre réseau international de centres d'analyse des menaces, assurent une protection proactive rapide contre les menaces connues et inconnues.
- Grâce à leurs technologies, à leur vision globale des menaces émergentes et à leur savoir-faire, les SophosLabs analysent les menaces 24h/24 et 7j/7 et réagissent rapidement dans le monde entier pour protéger votre entreprise face à des menaces toujours plus complexes.
- Notre service d'assistance technique, inclus dans chaque licence, est disponible 24h/24 avec un accès direct aux experts Sophos.
- Le client bénéficie d'une assistance individuelle, par courriel ou par téléphone, et peut accéder à toutes les ressources support de notre base de connaissances sur le Web.
- L'équipe Sophos Professional Services peut vous aider à exploiter au mieux les produits Sophos en optimisant votre installation.

Simplicité des tarifs et des licences

- Vous pouvez, à l'aide d'une seule et unique licence, protéger tous les utilisateurs et systèmes faisant appel aux plates-formes Windows, Mac, Linux, UNIX ou à d'autres plates-formes non Windows.
- Grâce aux licences par abonnement, vous bénéficiez d'outils de protection et d'administration, des mises à jour des produits et du support technique.
- L'ensemble des services relatifs à Web Security and Control, à Email Security and Data Protection et à NAC Advanced peuvent être regroupés au sein d'une seule et même licence.

Langues prises en charge

Français, allemand, anglais, espagnol, italien, chinois simplifié, chinois traditionnel et japonais.

Remarque : les fonctions et langues ne sont pas toutes disponibles sur l'ensemble des plates-formes.

Évaluez gratuitement nos produits

Observez le fonctionnement de Sophos Endpoint Security and Control en vous inscrivant à l'évaluation gratuite de 30 jours sur www.sophos.fr/eval

Comment acheter ?

Recherchez le bureau Sophos ou le Partenaire Sophos le plus près de chez vous sur www.sophos.fr/contact.

Nous proposons également des prix compétitifs pour les organisations caritatives, les organismes gouvernementaux et éducatifs.

Plates-formes prises en charge

SOPHOS ANTIVIRUS

- » **Windows**
Windows 7/Vista/XP Home et Pro/2000 et 2000 Pro/95/98/NT/Windows XPe/Windows Netbooks/Windows Embedded Standard/WePOS/Mobile/Server 2003/2003 R2/Server 2008, Core inclus/2008 R2, Core inclus
- » **VMWare**
vSphere 4/ESX 3.0, 3.5/Workstation 6.5/ Server 1.0
- » **Hyper-V**
Microsoft Hyper-V 2008
- » **Citrix**
XenServer
- » **Plates-formes non-Windows**
Mac OS X/Linux/UNIX/NetApp Storage Systems/EMC/OpenVMS/NetWare

SOPHOS NAC

- » **Windows**
Windows 7/Vista/XP/2000/Server 2003/2003 R2/Server 2008/Server 2008 R2

SOPHOS CLIENT FIREWALL

- » **Windows**
Windows 7 / Vista/XP Pro ou Home/2000 Pro

ENTERPRISE CONSOLE

Serveur d'administration

- » **Windows**
Windows 7 (XP compris)
Server 2008/2008 R2/Server 2003/2003 R2
- » **VMWare**
vSphere 4/ESX 3.0, 3.5/Workstation 6.5/ Server 1.0
- » **Hyper-V**
Microsoft Hyper-V 2008
- » **Citrix**
XenServer

Console à distance

- » **Windows**
Windows 7 (XP compris)
Server 2008/2008 R2/Server 2003/2003 R2/Vista/XP Pro
- » **VMWare**
vSphere 4/ESX 3.0, 3.5/Workstation 6.5/ Server 1.0
- » **Hyper-V**
Microsoft Hyper-V 2008
- » **Citrix**
XenServer

Plates-formes administrées

- » **Windows**
Windows 7/Vista/XP/2000/98/95/NT4/Server 2008* Core inclus/Server 2003
- » **Mac OS X**
Versions 10.4/10.5/10.6
- » **Linux****
- » **UNIX****

* Incluant les versions 64 bits d'AMD64 et d'Itanium

** Pour plus de détails, visitez www.sophos.fr