

Sophos Endpoint Security assure une protection hors pair des postes de travail, ordinateurs portables et serveurs Windows et Mac. Cette solution robuste et simple à la fois garantit l'une des meilleures protections préventives des systèmes d'extrémité et vous fait économiser du temps, de l'argent et des ressources. Un agent unique protège contre les types de menaces : virus, vers, chevaux de Troie, spywares, adwares, etc.

#### Une protection contre toutes les menaces en un seul produit

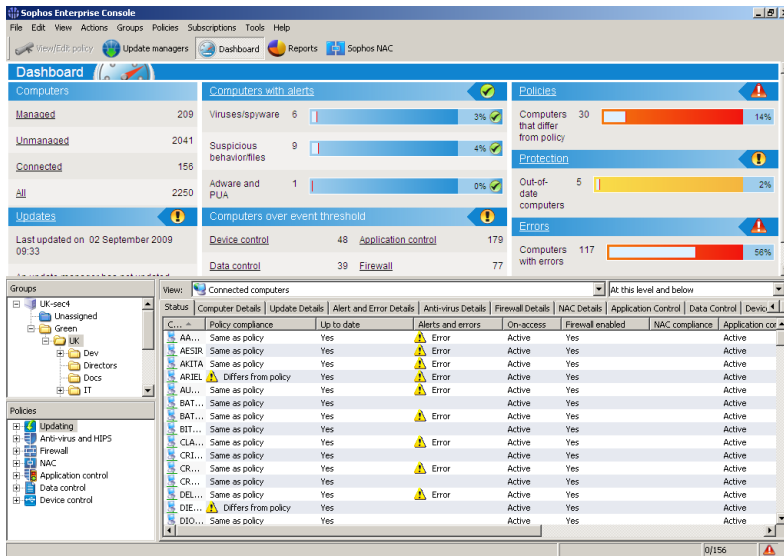
- Le moteur de détection des menaces Sophos protège les serveurs, les ordinateurs de bureau et les ordinateurs portables contre les virus, chevaux de Troie, vers, spywares, adwares, fichiers suspects, comportements suspects, applications potentiellement indésirables (PUA) et plus encore.
- Le système de prévention des intrusions sur l'hôte (HIPS) arrête les menaces du jour zéro. Il a recours à une combinaison de technologies exclusives de détection du code avant exécution et runtime pour bloquer tout malware inconnu et identifier tout fichier et comportement suspect.
- Sophos Client Firewall bloque les menaces connues et inconnues grâce à l'administration et à l'édition de rapports centralisés sur l'activité du réseau et permet d'empêcher toutes les applications de dérober des données. En surveillant les ports actifs et en fermant tous les ports inactifs, il empêche les failles et les attaques visant les vulnérabilités des systèmes d'exploitation et des applications, provenant d'internet ou d'autres ordinateurs sur le réseau local.
- L'Antivirus Live Sophos assure la détection rapide et efficace des menaces du jour zéro en vérifiant instantanément les fichiers suspects selon la base de données "in-the-cloud" qui classe les données selon leur réputation.
- Le filtrage Live des URL Sophos protège vos utilisateurs itinérants des infections Web, grâce aux contrôles automatiques "in-the-cloud" selon la base de données qui répertorie des millions de sites compromis et qui bloque l'accès aux sites connus pour héberger des malwares.
- Les SophosLabs assurent l'analyse rapide des menaces, effectuée par les meilleurs experts de l'industrie de la sécurité, 24h/24, 7j/7. Les mises à jour produit sont délivrées rapidement, en quelques minutes, voire en temps réel grâce à la Live Protection.

#### Administration automatisée, simplifiée et centralisée depuis une seule console

- La Sophos Enterprise Console™ simplifie l'administration de la protection en centralisant le déploiement, les mises à jour, l'édition des rapports ainsi que l'application des politiques de sécurité. Elle permet d'administrer la protection des systèmes d'extrémité et le pare-feu, offrant une visibilité inégalée sur l'état de sécurité de l'ensemble du réseau.
- La console se synchronise avec Active Directory pour garantir que la politique de sécurité de votre choix est automatiquement appliquée lorsque de nouveaux ordinateurs rejoignent le réseau.
- Les niveaux de risque de l'ensemble du réseau sont affichés sur le tableau de bord de sécurité, et des alertes sont automatiquement envoyées par courrier électronique lorsque les seuils de sécurité définis sont dépassés.
- L'administration déléguée facilite l'attribution des responsabilités pour les aspects de sécurité individuels, en assignant des droits pour des actions spécifiques telles que le nettoyage ou pour certains endroits spécifiques du réseau, tels que les filiales.
- Les informations sur la sécurité et la gestion sont délivrées via des rapports graphiques intégrés et personnalisables, qui peuvent être programmés pour être édités à des moments spécifiques et envoyés par courriel à des destinataires sélectionnés.

#### Avantages principaux

- » Élimination des menaces connues et inconnues grâce à une solution unique et centralisée
- » Identification instantanée des ordinateurs vulnérables, distribution des mises à jour et nettoyage à distance des menaces
- » Blocage automatique des malwares inconnus grâce à la technologie exclusive Behavioral Genotype® Protection qui analyse de façon unique le comportement avant même l'exécution du code
- » Possibilité d'une installation, d'une configuration et d'un contrôle centralisés sur le réseau
- » Mises à jour automatiques avec la dernière protection des SophosLabs sans impact sur la bande passante ni les performances réseau
- » Contrôles sur accès, à la demande et programmés
- » Protection contre le vol de données confidentielles par les chevaux de Troie et spywares grâce au filtrage et au contrôle des communications des applications
- » Console qui facilite la création, la programmation et la distribution d'un grand nombre de rapports personnalisables
- » Déploiement automatique sur les nouveaux ordinateurs grâce à la synchronisation avec Active Directory
- » Réduction de la charge de travail de l'administrateur pour partager des tâches spécifiques avec les autres équipes via une administration déléguée configurable
- » Support technique 24x7x365 inclus pendant la durée de la licence



Sophos Enterprise Console

## Évaluez gratuitement nos produits

Observez le fonctionnement de Sophos Endpoint Security and Data Protection en vous inscrivant à l'évaluation gratuite de 30 jours sur [www.sophos.fr/eseval](http://www.sophos.fr/eseval).

Vous avez besoin d'une protection renforcée ? Vous pouvez ajouter les fonctions de DLP, de chiffrement intégral du disque et de contrôle des périphériques, des applications et de l'accès au réseau à votre évaluation gratuite de 30 jours avec Sophos Endpoint Security and Data Protection.

	Endpoint Security	Endpoint Security and Control	Endpoint Security and Data Protection
Antivirus	●	●	●
Pare-feu	●	●	●
Linux, stockage, plates-formes de périphériques mobiles	—	●	●
Contrôle des applications	—	●	●
Contrôle des périphériques	—	●	●
Prévention des pertes de données	—	●	●
Network Access Control (Contrôle d'accès réseau)	—	●	●
Chiffrement intégral du disque dur	—	—	●

## Comment acheter ?

Recherchez votre bureau ou votre partenaire Sophos le plus proche sur [www.sophos.fr/contact](http://www.sophos.fr/contact).

Nous proposons également des prix compétitifs pour les organisations caritatives, les organismes gouvernementaux et éducatifs.

## Configuration requise

### Plates-formes prises en charge

- » Windows 2000 et supérieur
- » Windows Server 2000/2003/2008
- » Mac OS X 10.4 (Tiger) ou supérieur

### Espace disque

- » Windows 2000 et supérieur : 120 Mo
- » Mac OS X : 150 MB

### Espace mémoire recommandé

- » Windows 2000 et supérieur : 256 Mo
- » Mac OS X : 256 Mo

### Langues disponibles

- » Français, allemand, anglais, espagnol, italien, chinois simplifié, chinois traditionnel et japonais.