



SonicWALL série PRO

SÉCURITÉ RÉSEAU

Appliances de sécurité réseau multifonctions dynamiques

- **Puissant moteur de filtrage applicatif « avant réassemblage »**
- **Services en temps réel d'antivirus, d'anti-spyware, d'anti-spam et de prévention des intrusions au niveau de la passerelle**
- **Technologie SonicWALL novatrice Clean VPN™**
- **Contrôle global d'applications**
- **Haute disponibilité dynamique et équilibrage de charge**
- **Fonctionnalités de voix sur IP (VoIP) normalisées**
- **Services sécurisés pour réseaux sans fil distribués**
- **Fonctions QoS intégrées**
- **Fonctions de mise en réseau et de sécurité avancées**

Dans la plupart des entreprises, quelle que soit leur taille, les réseaux constituent non seulement le principal moyen de communication, mais ils sont aussi un facteur essentiel de productivité. Malheureusement, ces réseaux sont en permanence exposés à toute une série de menaces en constante mutation qui affectent les performances, les communications et la fiabilité des systèmes. Dans ce contexte, sécuriser les données face aux menaces externes et internes constitue un véritable défi, en particulier lorsqu'on a affaire à des architectures distribuées. Des produits ponctuels peuvent aider, mais ils sont coûteux, difficiles à gérer et inefficaces contre les menaces sophistiquées ou une utilisation abusive des ressources du réseau.

La série PRO de SonicWALL® résout ces problèmes en combinant diverses fonctions réseau et de sécurité : pare-feu à filtrage applicatif, VPN IPSec, antivirus multicouche, anti-spyware, prévention des intrusions et filtrage de contenu Web, le tout en une seule appliance intégrée facile à gérer et à déployer. Reposant sur une plate-forme actualisable de manière dynamique, les appliances série PRO sont automatiquement mises à jour pour assurer une protection instantanée contre une multitude de menaces ciblant le réseau ou les applications. Des fonctions de mise en réseau avancées et une excellente fiabilité en font des solutions idéales pour les communications réseau et la protection des données vitales. Au cœur de chaque appliance série PRO, le puissant système d'exploitation de SonicWALL, SonicOS, permet de gérer les pare-feu sur la base de règles à travers des déploiements complexes et offre un contrôle complet du trafic réseau et de l'utilisation des applications. Garante de performances hors pair, la série PRO offre un excellent rapport qualité/prix pour les entreprises de toutes tailles, des succursales aux sites principaux, en passant par les entreprises distribuées et les centres de données.

La série PRO comprend six modèles : PRO 1260, 2040, 3060, 4060, 4100 et 5060, conçus pour répondre aux exigences de sécurité réseau des entreprises de toutes tailles.

Caractéristiques et avantages

Le **puissant moteur de filtrage applicatif « avant réassemblage »** élimine les menaces les plus diverses, quels que soient la taille des fichiers ou le nombre de connexions simultanées, pour un maximum d'évolutivité.

Les **services en temps réel d'antivirus, d'anti-spyware, d'anti-spam et de prévention des intrusions au niveau de la passerelle** sécurisent le réseau face aux menaces dynamiques de tous types : virus, logiciels espions, vers, chevaux de Troie, attaques de phishing et vulnérabilités logicielles telles que dépassements de la mémoire tampon.

La **technologie SonicWALL novatrice Clean VPN™** repose sur une architecture de filtrage applicatif qui garantit la décontamination des connexions mobiles et du trafic entre succursales afin d'empêcher l'infiltration sur le réseau de vulnérabilités et autres programmes malveillants par le biais de connexions distantes.

Le **contrôle global d'applications** permet à l'administrateur de régler le trafic en empêchant les activités jugées improductives, telles que l'utilisation d'applications poste à poste ou de messagerie instantanée.

Les fonctionnalités de **haute disponibilité dynamique et d'équilibrage de charge** assurent une utilisation optimale de la bande passante et la disponibilité permanente du réseau, afin de garantir un accès ininterrompu aux ressources vitales.

Les **fonctionnalités de voix sur IP (VoIP) normalisées** offrent le maximum de sécurité pour chaque élément de l'infrastructure VoIP, des équipements de communication aux appareils VoIP tels que serveurs proxy SIP, portiers H.323 ou commutateurs logiciels.

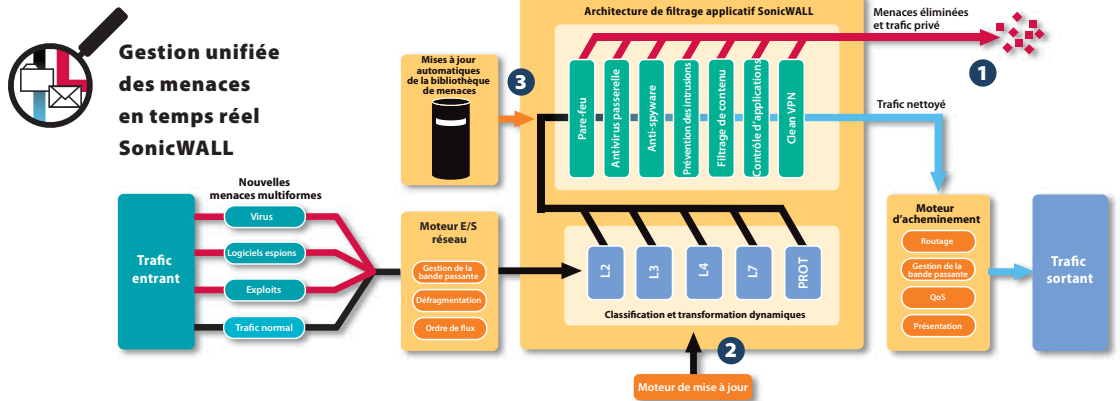
Les **services sécurisés pour réseaux sans fil distribués** permettent à l'appliance de fonctionner comme un commutateur et un contrôleur sans fil sécurisé qui détecte et configure automatiquement les points d'accès sans fil SonicWALL, les SonicPoints™, pour garantir la sécurité des connexions distantes au sein de réseaux distribués.

Les **fonctions QoS** intégrées utilisent la norme industrielle 802.1p et les indicateurs CoS (Class of Service) DSCP (Differentiated Services Code Points) pour assurer une gestion efficace et flexible de la bande passante, indispensable notamment pour les applications VoIP, multimédias et vitales.

Les **fonctions de mise en réseau et de sécurité avancées** comprennent notamment les VLAN 802.1q, le routage professionnel, le basculement automatique WAN/WAN, la gestion par zones et orientée objet, l'équilibrage de charge en entrée et en sortie et les modes NAT avancés, pour une configuration flexible et précise et un maximum de protection.

SONICWALL®

Sécurité réseau haut de gamme, complète et intégrée



Le meilleur

de la protection

au sein

d'une appliance

économique et

facile à gérer

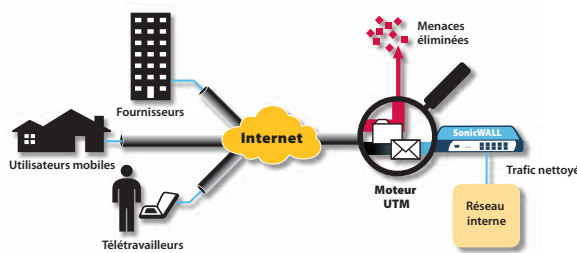
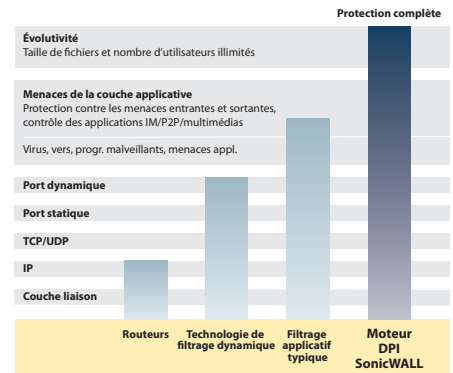
- 1 L'architecture de filtrage applicatif SonicWALL scrute le trafic pour éliminer efficacement les risques auxquels le réseau est exposé : virus, vers, chevaux de Troie, logiciels espions, attaques de phishing, nouvelles menaces ou toute utilisation abusive d'Internet.
- 2 Le trafic est analysé en temps réel à son passage dans le moteur sans avoir à être bloqué en mémoire. Cela permet d'identifier et d'éliminer les menaces, quels que soient la taille des fichiers et le nombre de

connexions simultanées, sans interruption. D'où la garantie d'une évolutivité et d'un niveau de protection inégalés.

- 3 Face à l'évolution permanente des menaces, les mises à jour automatiques et en continu de la sécurité fournissent une protection dynamique du réseau, permettant à l'appliance série PRO de reconnaître les nouveaux types d'attaques sans que l'administrateur ait à intervenir.

Protection illimitée contre les menaces et applications indésirables

Conçu pour un maximum d'évolutivité et de performance, le moteur de filtrage applicatif de la série PRO SonicWALL assure une protection de bout en bout des systèmes, de la couche réseau à la couche applicative. Par sa capacité à analyser des fichiers de n'importe quelle taille et un nombre illimité de connexions, la série PRO offre la protection la plus complète qui soit. De plus, la série PRO permet aux administrateurs de mieux contrôler différentes applications réseau telles que Skype, les messageries instantanées et programmes poste à poste, détectant et fermant de cette manière les failles de sécurité.



Technologie Clean VPN de SonicWALL

La série PRO intègre la technologie novatrice Clean VPN mise au point par SonicWALL pour bloquer les menaces en décontaminant les connexions mobiles et le trafic entre succursales avant qu'ils n'atteignent le réseau de l'entreprise. Basée sur un moteur de filtrage applicatif en temps réel, la série PRO élimine les virus, vers, chevaux de Troie, logiciels espions et autres programmes malveillants sans intervention humaine.

Gestion centralisée des règles

Utilisable avec les appliances de la série PRO, le Système de Gestion globale (GMS) de SonicWALL offre des outils flexibles, puissants et intuitifs permettant de gérer les configurations, de consulter les données de surveillance en temps réel et d'établir des rapports sur le respect des règles et la conformité, le tout de manière centralisée.



Commutation sécurisée

Première appliance de sécurité réseau de la série PRO, le **PRO 1260** associe des fonctions de commutation intelligentes et un pare-feu à filtrage applicatif en une seule solution facile à installer et à gérer, répondant aux besoins des petits réseaux. Il peut être configuré comme commutateur automatique avec SonicOS Standard ou comme plate-forme de commutation LAN gérée grâce à la puissante architecture PortShield de SonicWALL, activée dans SonicOS Enhanced.

Flexibilité

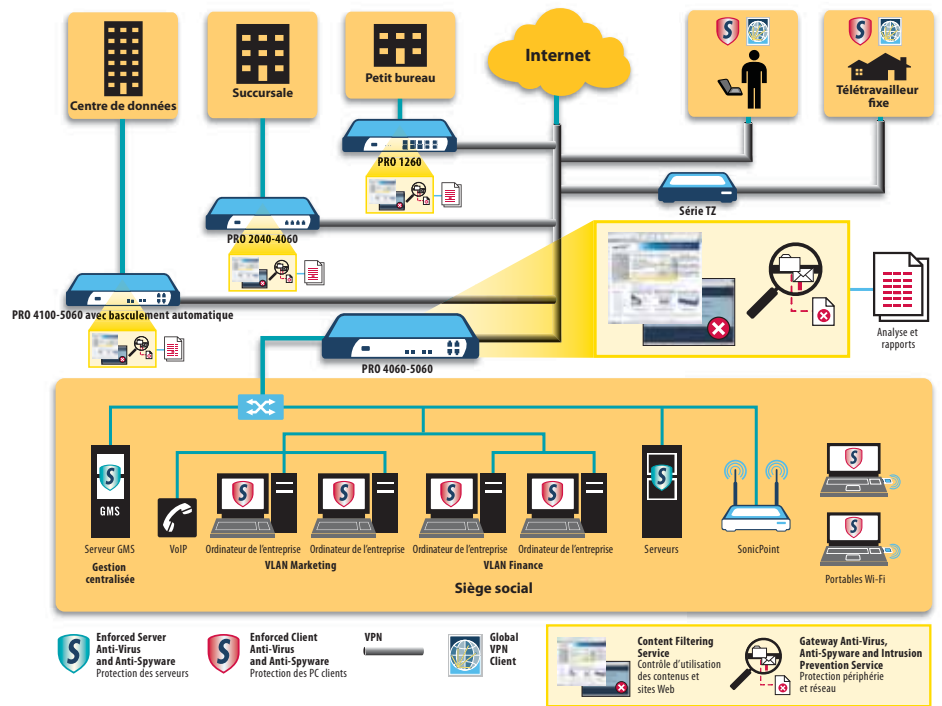
Le **PRO 2040** est une appliance de sécurité réseau flexible, idéale pour les petites entreprises et succursales. Offrant jusqu'à quatre interfaces Ethernet 10/100 configurables, des fonctions de pare-feu avancées et une gestion d'ensemble intuitive, le PRO 2040 allie à merveille performances et excellent rapport qualité/prix.

Le **PRO 3060** est une appliance de sécurité réseau robuste, conçue pour répondre aux besoins croissants des réseaux de succursales et entreprises de taille moyenne. Offrant le double de puissance de traitement du PRO 2040 et une plus grande densité d'interfaces (six contre quatre interfaces Fast Ethernet), il permet un contrôle plus granulaire et une conception plus flexible du réseau et des règles de sécurité.

Performance et évolutivité

Le **PRO 4060** est une appliance de sécurité réseau multiservice performante dotée de fonctionnalités haut de gamme conçues pour répondre aux exigences élevées des réseaux de moyenne à grande taille. Six interfaces Fast Ethernet assurent un maximum de flexibilité en matière de configuration réseau.

Le **PRO 4100** est une appliance de sécurité flexible et ultrarapide assurant une protection réseau en temps réel contre les menaces internes et externes. Dix interfaces Gigabit Ethernet offrent une densité de port suffisante pour segmenter le réseau en différentes zones sécurisées. Une sécurité complète garantie par des fonctionnalités de mise en réseau et de



configuration flexibles fait du PRO 4100 une appliance de sécurité idéale pour les sites principaux et les environnements distribués.

Le **PRO 5060** est l'appliance sécurité réseau phare de SonicWALL. Plate-forme de sécurité offrant des performances multigigabit et une excellente évolutivité, elle est conçue pour les grandes entreprises et centres de données. Sa conception multiprocesseur ultra-haute performance permet au PRO 5060 d'offrir une grande flexibilité de configuration en combinant soit six interfaces Gigabit Ethernet cuivre, soit deux interfaces fibre optique et quatre interfaces cuivre Gigabit Ethernet.

Services d'abonnement

Chaque appliance* de sécurité réseau série PRO supporte une gamme croissante de services et de logiciels dynamiques sur abonnement, conçus pour s'intégrer en souplesse à tous les types de réseaux.

SonicWALL Gateway Anti-Virus, Anti-Spyware and Intrusion Prevention Service assure une protection intelligente des réseaux, en temps réel, contre les attaques sophistiquées ciblant la couche d'application et basées sur le contenu, dont les virus, logiciels espions, vers, chevaux de Troie et vulnérabilités logicielles telles que dépassements de la mémoire tampon.

Enforced Client and Server Anti-Virus and Anti-Spyware offre, par l'intermédiaire d'un seul client intégré, une protection complète contre les virus et logiciels espions pour les ordinateurs de bureau, les portables et les serveurs. Il garantit une exécution automatique des règles antivirus et anti-spyware, ainsi que des mises à jour de définitions et logiciels sur l'ensemble du réseau.

Content Filtering Service applique les règles de protection et de productivité grâce à une architecture de classification novatrice qui utilise une base de données dynamique pour bloquer plus de 55 catégories de contenus Web indésirables.



ViewPoint est un outil de génération de rapports convivial basé sur le Web dont le vaste éventail de fonctionnalités permet aux administrateurs de contrôler l'état de santé de leur réseau, notamment des points de vue performances et sécurité. Grâce à une série de rapports historiques fournis sous forme de tableaux de bord et de résumés détaillés, ViewPoint aide les entreprises de toutes tailles à observer l'utilisation d'Internet, à répondre aux exigences de conformité et à surveiller l'état de sécurité de leur réseau.



Les services de support dynamique sont disponibles en contrats 8x5 ou 24x7 selon les besoins des clients. Ils comprennent notamment d'importantes mises à jour et mises à niveau, un excellent support technique, l'accès à de nombreux outils électroniques et un remplacement rapide du matériel permettant aux entreprises de tirer le meilleur parti de leur investissement SonicWALL.

*Les PRO 4100 et 5060 comprennent un abonnement gratuit d'1 an à Gateway Anti-Virus, Anti-Spyware and Intrusion Prevention Service

Spécifications

SonicWALL série PRO

	PRO 1260	PRO 2040	PRO 3060	PRO 4060	PRO 4100	PRO 5060
Segment de clientèle	Petites entreprises, succursales	Petites entreprises, succursales, bureaux distants	PME, succursales	PME, bureaux régionaux	Entreprises moyennes, sites principaux et distribués, centres de données	Moyennes et grandes entreprises, centres de données
SonicOS	Standard/Enhanced	Standard/Enhanced	Standard/Enhanced	Enhanced	Enhanced	Enhanced
Nombre d'utilisateurs/de nœuds	Illimité	Illimité	Illimité	Illimité	Illimité	Illimité
SonicPoints pris en charge (max.)	8*	64*	96*	96	128	128
Utilisateurs authentifiés (max.)	150	250	300	1 000	1 500	2 500
Baux DHCP	1 024	1 024	1 024	4 096	4 096	4 096
Haute disponibilité	Pas prise en charge	Active/Standby	Active/Standby Statesync*	Active/Standby Statesync	Active/Standby Statesync	Active/Standby Statesync

Résumé des performances						
Débit pare-feu (max.)**	90 Mbit/s	200 Mbit/s	290 Mbit/s	300 Mbit/s	700 Mbit/s	2,8 Gbit/s
Connexions (max.)	6 144	32 768	131 072	524 288	600 000	750 000
Débit VPN (max.)***	30 Mbit/s	50 Mbit/s	75 Mbit/s	190 Mbit/s	400 Mbit/s	700 Mbit/s
Débit IPS (max.)	7 Mbit/s	40 Mbit/s	120 Mbit/s	160 Mbit/s	380 Mbit/s	400 Mbit/s
Plein débit UTM (max.)****	5 Mbit/s	25 Mbit/s	100 Mbit/s	110 Mbit/s	220 Mbit/s	240 Mbit/s
Sessions UTM simultanées	6 000	16 000	64 000	96 000	256 000	256 000
Nouvelles sessions UTM/seconde	400	2 500	4 000	5 000	12 000	15 000
VPN site à site (max.)	25	50	500/1000*	3 000	3 500	4 000
VPN client à site (max.)	50	50/100*	500	3 000	4 500	6 000
Clients VPN inclus	5	10	25	1 000	1 500	2 000

Spécifications physiques						
Boîtier	1U rackable					
Dimensions (H x l x P)	43,2x25,4x4,5 cm 17,0x10,0x1,8 in	43,2x25,4x4,5 cm 17,0x10,0x1,8 in	43,2x33,0x4,5 cm 17,0x13,0x1,8 in	43,2x33,0x4,5 cm 17,0x13,0x1,8 in	43,2x41,3x4,5 cm 17,0x16,6x1,8 in	43,2x41,3x4,5 cm 17,0x16,3x1,8 in
Poids	3,24 kg 7,15 lbs	3,86 kg 8,5 lbs	5,9 kg 13 lbs	5,9 kg 13 lbs	6,83 kg 15,05 lbs	7,05 kg 15,55 lbs
Poids DEEE	3,5 kg 7,8 lbs	4,0 kg 8,8 lbs	5,9 kg 13 lbs	5,9 kg 13 lbs	7,0 kg 15,5 lbs	PRO 5060c 7,3 kg/16,0 lbs PRO 5060f 7,5 kg/16,5 lbs
Interfaces réseau	27 Fast Ethernet	4 Fast Ethernet	6 Fast Ethernet	6 Fast Ethernet	10 Gigabit Ethernet	6 Gigabit Ethernet 2 SC fibre optique 4 Gigabit Ethernet
Interfaces VLAN	25 Portshield*	25*	50*	200	300	400

Conformité réglementaire/normes	
Conformité aux normes suivantes	FCC Class A, ICES Class A, CE, C-Tick, VCCI Class A, BSMI Class A, MIC, NOM, UL, cUL, TÜV/GS, CB

Environnement						
Environnement	5-40 °C, 40-105 °F					
MTBF	7,7 ans	11,2 ans	9,2 ans	9,2 ans	7,0 ans	6,8 ans
Alimentation d'entrée	100-240 VCA, 60-50 Hz, 1 A	100-240 VCA, 60-50 Hz, 4 A	100-240 VCA, 60-50 Hz, 1,5 A	100-240 VCA, 60-50 Hz, 1,5 A	100-240 VCA, 60-50 Hz, 6,3 A	100-240 VCA, 60-50 Hz, 6 A
Consommation max.	24 W	65 W	143 W	143 W	163 W	120 W
Dissipation thermique totale	81,8 BTU	241 BTU	530 BTU	530 BTU	556 BTU	409 BTU

*Nécessite SonicOS Enhanced

**Méthodes de test : performance maximale basée sur RFC 2544 (pour pare-feu). La performance réelle peut varier suivant les conditions de réseau et les services activés.

***Débit VPN basé sur le trafic UDP par paquets de 1280 octets selon RFC 2544

****Débit mesuré par test de débit HTTP

SonicOS Standard

Solution de pare-feu UTM leader du marché, SonicOS Standard assure une puissante sécurité réseau, simplifie l'administration et limite les frais.

SonicOS Enhanced

SonicOS Enhanced allie toute une série de fonctions de sécurité dynamique, d'intelligence réseau, de contrôle de productivité, d'identité et d'intégrité des clients pour les réseaux de toutes tailles.

Services de sécurité à valeur ajoutée SonicWALL

Les appliances de sécurité réseau SonicWALL permettent d'intégrer en souplesse un éventail croissant de services de sécurité à valeur ajoutée, pour fournir une solution de sécurité globale. L'antivirus, l'anti-spyware et la prévention des intrusions au niveau de la passerelle, l'antivirus de bureau et le filtrage de contenu peuvent être activés sur le LAN comme sur le WLAN. Pour plus d'informations sur les services de sécurité SonicWALL, consultez notre site Internet à l'adresse suivante : <http://www.sonicwall.com/products/vpnsoft.html>.

Support France

Appel gratuit : 0800.970.019

Tél. : +31 (0) 411.617.812

E-mail : sales_support-europe@sonicwall.com

Bureau France

Tél. : +33.0.1.49.33.73.09

Inside sales : +32 (0)15.293.001

E-mail : france@sonicwall.com



SonicWALL PRO 1260 (International)
01-SSC-5886

SonicWALL PRO 2040 (International)
01-SSC-5701

SonicWALL PRO 3060 (International)
01-SSC-5366

SonicWALL PRO 4060 (International)
01-SSC-5371

SonicWALL PRO 4100 (International)
01-SSC-5401

SonicWALL PRO 5060c (International)
01-SSC-5383

SonicWALL PRO 5060f (International)
01-SSC-5384